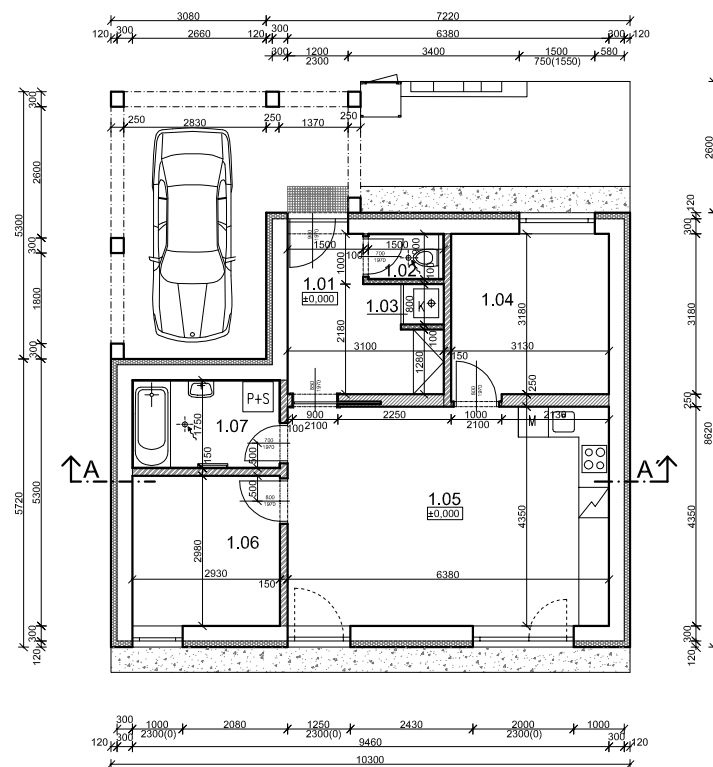


TYP 80.B.VII - 1. podlaží, 3+KK
PŮDORYS 1.N.P.



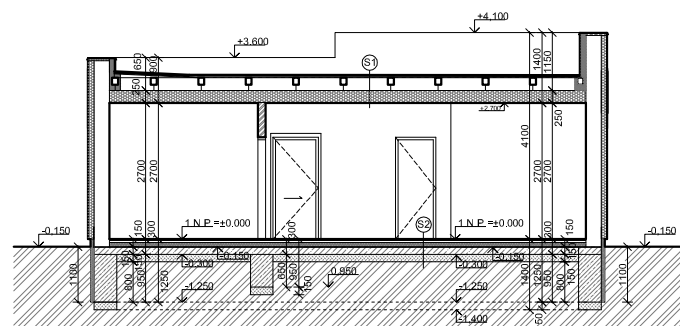
LEGENDA MÍSTNOSTÍ

OZN.	NÁZEV MÍSTNOSTI	PLOCHA [m ²]
1.01	ZÁDVEŘÍ	7,9
1.02	WC	1,42
1.03	TECH.MÍSTNOST	0,64
1.04	POKOJ	10,18
1.05	OBÝVACÍ POKOJ KUCHYŇSKÝ KOUT	28,51
1.06	LOŽNICE	9,08
1.07	KOUPELNA	5,23
CELKOVÁ PLOCHA		62,96

LEGENDA MATERIÁLŮ

- ZDIVO TL. 300 mm Z CIHEL POROTHERM 30 P+D
247/300/238 mm NA MC 5,0
- ZDIVO TL. 250 mm Z CIHEL POROTHERM 250 AKU MK
372/250/238 mm NA MC 5,0
- ZDIVO PŘÍČEK TL.150 mm Z CIHEL POROTHERM 11,5 P+D
497/115/238 mm NA MVC 2,5
- ZDIVO PŘÍČEK TL.100 mm Z CIHEL POROTHERM 8 P+D
497/80/238 mm NA MVC 2,5
- ZATEPLENÍ FASÁDY NAPŘ. KVK SYSTÉM - POLYSTYREN 120 mm
+ venkovní omítka
- ŽELEZOBETON C20/25-XC2
- PROSTÝ BETON C12/15-XO V ZÁKLADOVÝCH PASECH
PROLOŽENÝ KAMENEM
- DŘEVĚNÉ SLOUPKY
- ŠTĚRKOVÝ PODSYP, FRAKCE 32-64 mm
- PRANÝ KAČÍREK FR. 16/32
- ROSTLÁ ZEMINA

ŘEZ A-A'



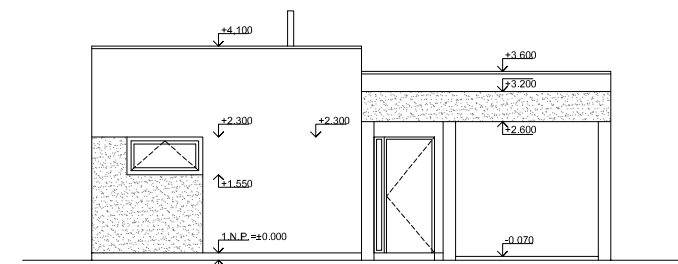
S1 - SKLADBA STŘECHY
STŘEŠNÍ HYDROIZOLAČNÍ FÓLIE FATRAFOL 810
BEDNĚNÍ
POJISTNÁ FÓLIE (DIFUZNÍ)
KROKEV
TEPELNÁ IZOLACE - MINERÁLNÍ VATA
PAROTĚSNÁ ZÁBRANA - FATRAPAR
SDK PODHLED

tl. 20-25 mm
tl. 140mm
tl.250 mm
tl.12,5 mm

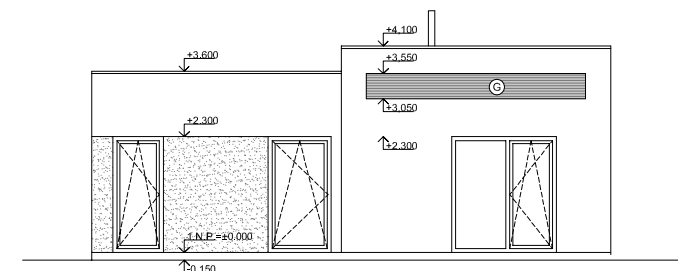
S2 - SKLADBA PODLAHY NA TERÉNU

- NÁŠLAPNÁ VRSTVA tl. 10 mm
- NIVELAČNÍ STĚRKA tl. 10 mm
- BETONOVÁ MAZANINA + KARI SÍŤ 100 / 100 / 6 mm tl. 50 mm
- PE FOLIE tl. 80 mm
- POLYSTYREN EPS 150 STABIL tl. 80 mm
- PENETRACE - 1xIPA 400H, HYDROIZOLACE, 1 x FOALBIT tl. 150 mm
- PODKLADNÍ BETON XC1 C 20/25 + KARI SÍŤ 150 / 150 / 6 mm tl. 150 mm
- ZHUTNĚNÝ ŠTĚRKOVÝ PODSYP tl. 150 mm
- ROSTLÁ ZEMINA

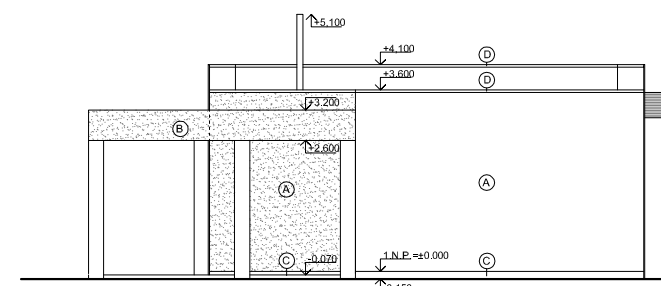
POHLED SEVEROZÁPADNÍ



POHLED JIHOVÝCHODNÍ



POHLED JIHOZÁPADNÍ



POHLED SEVEROVÝCHODNÍ

